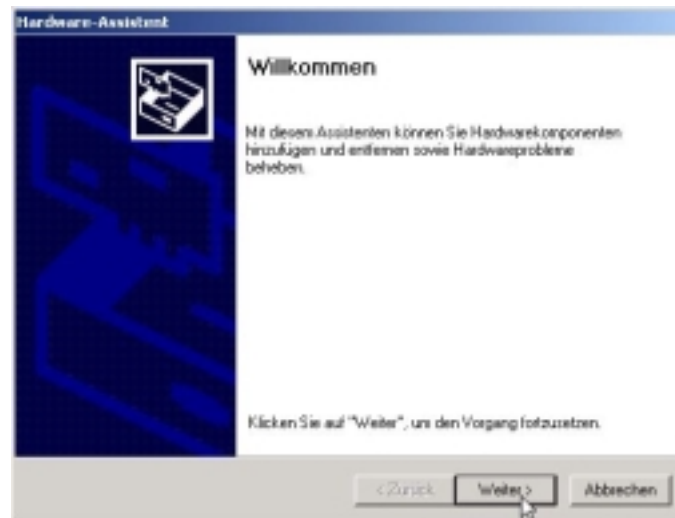


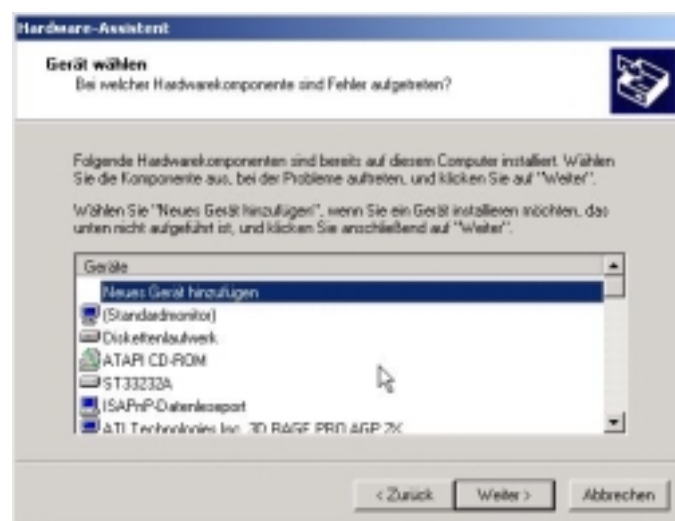
## Installation von IrDA Adapter Pro RS 232 unter WIN 2000

---

Klicken Sie auf **Start** ⇒ **Einstellungen** ⇒ **Systemsteuerung** ⇒ **Hardware**. Wenn sich der Hardware-Assistent geöffnet hat, auf **Weiter** klicken.



„Gerät hinzufügen bzw. Problem beheben“ ⇒ **weiter**.  
„Neues Gerät hinzufügen“ ⇒ **weiter**



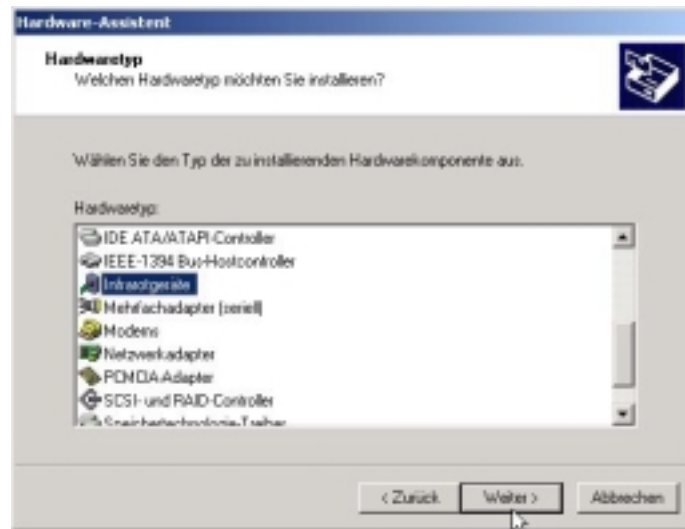
PC nicht nach neuer Hardware suchen lassen.

„Nein, die Hardwarekomponente selbst in der Liste wählen“ anklicken ⇒ **weiter**

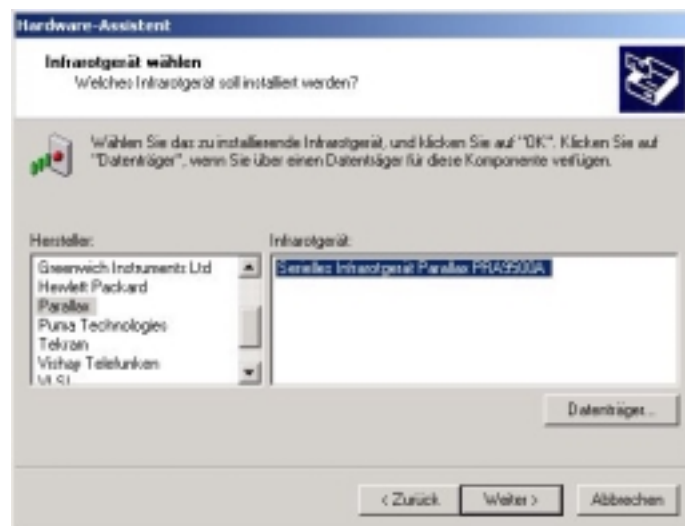
# Installation von IrDA Adapter Pro RS 232 unter WIN 2000

---

„Infrarotgeräte“ auswählen ⇒ weiter



Unter Hersteller „Parallax“ und bei Infrarotgerät „Serielles Infrarotgerät Parallax PRA9500A“ auswählen ⇒ **weiter**



Installation starten ⇒ **weiter**

Kommunikationsanschluß auswählen (COM1/COM2) ⇒ **weiter**

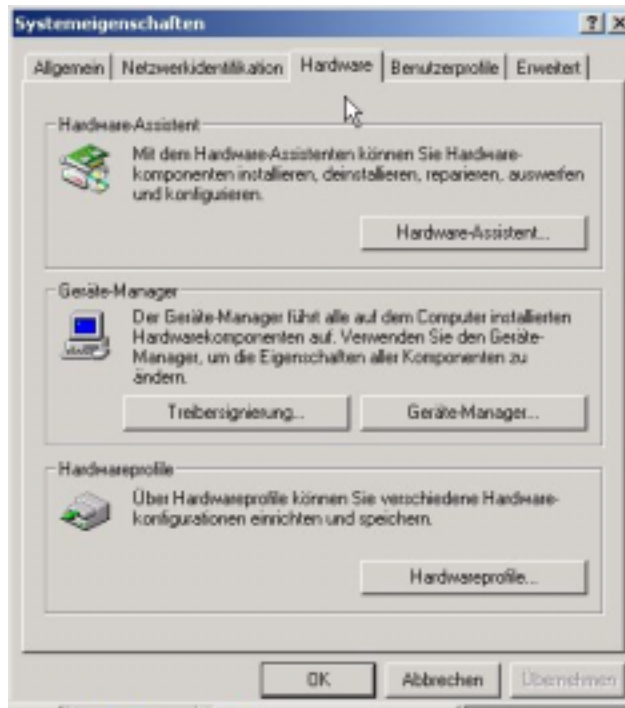
Auf „Fertigstellen“ klicken

# Installation von IrDA Adapter Pro RS 232 unter WIN 2000

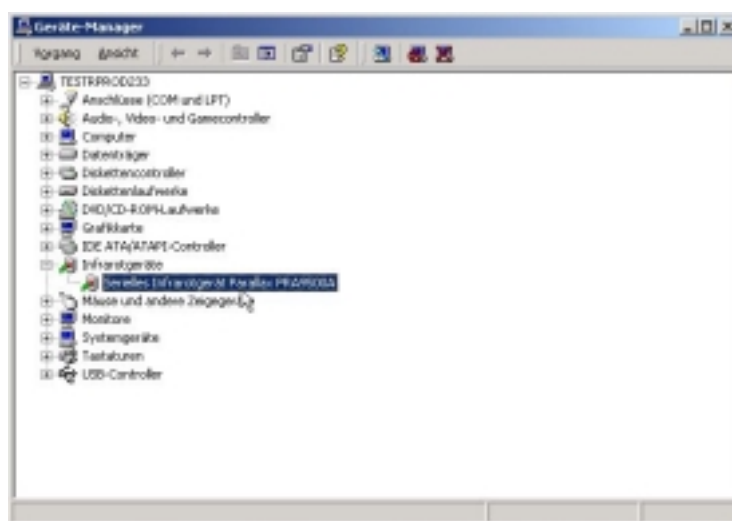
**Start** ⇒ **Beenden** ⇒ **Neu Starten**

Nach dem Neustart des Systems erscheint rechts unten in der Taskleiste das entsprechende Symbol

Unter **Start** ⇒ **Einstellungen** ⇒ **Systemsteuerung** ⇒ **System** kann nun der Eintrag im System überprüft werden. Hierzu auf die Registerkarte **Hardware** klicken.



auf dieser Registerkarte auf „**Geräte-Manager**“ klicken. Unter **Infrarotgeräte** kann nun die Installation überprüft werden



Wenn Infrarotgerät in Reichweite  
Erscheint folgende Meldung

